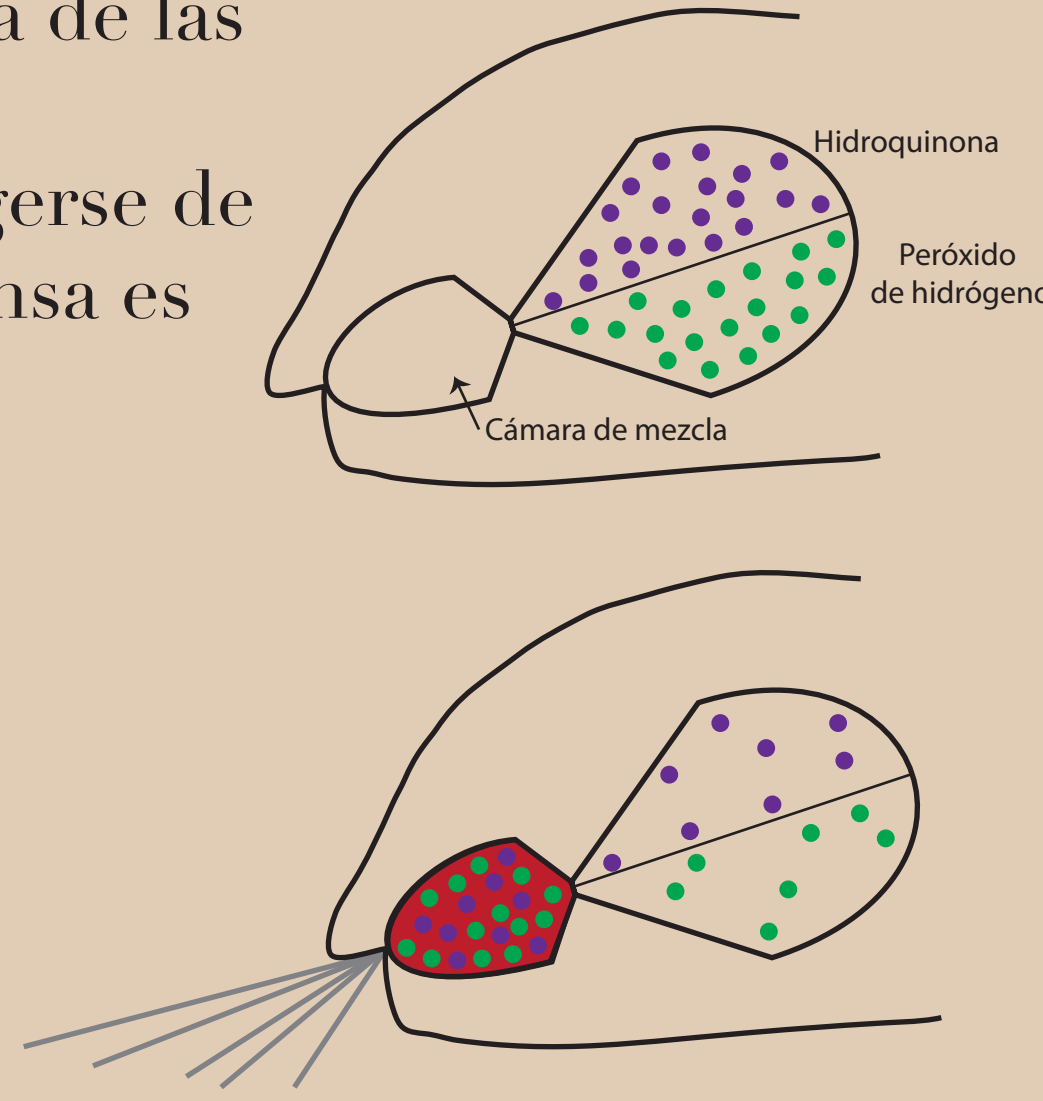


Día 6

DISEÑADOS CON SISTEMAS ÚNICOS

EL ESCARABAJO BOMBARDERO: Un diseño único para la defensa

Los escarabajos bombarderos son una de las criaturas más interesantes. Son muy pequeños y por lo tanto deben protegerse de los depredadores. Su sistema de defensa es muy complejo y sorprendente.



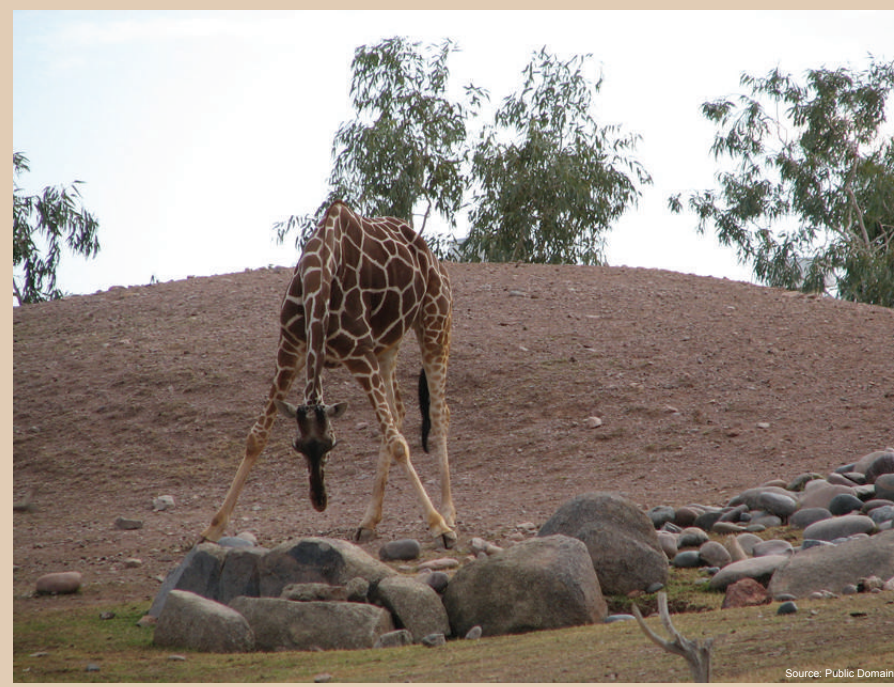
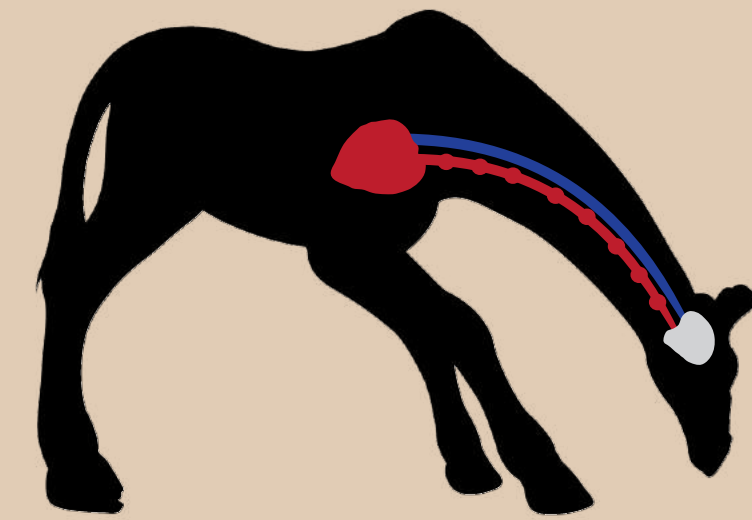
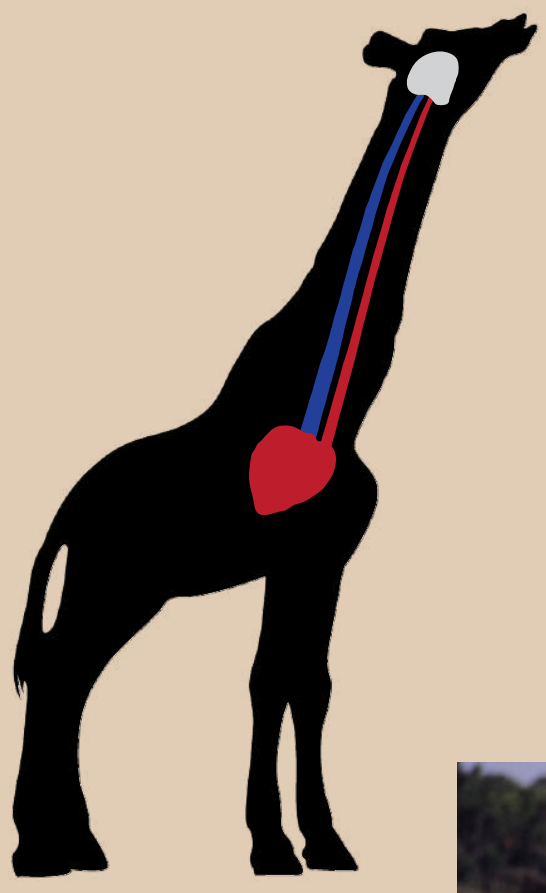
Estos escarabajos tienen un abdomen complejo con tres compartimientos. Los dos primeros compartimientos contienen productos químicos. Cuando el escarabajo se ve amenazado mezcla las dos sustancias químicas en el tercer compartimiento en donde reaccionan violentamente para crear un gas extremadamente caliente que se proyecta hacia el atacante. Este complejo sistema de defensa supone un desafío para la teoría de evolución paso a paso porque los primeros escarabajos que lo desarrollaran, ¡habrían estallado!

La complejidad de este sistema de defensa sugiere la intervención de un diseñador.

LA JIRAFa: Un sistema circulatorio único

La jirafa es el más alto de todos los animales terrestres, pudiendo alcanzar alturas de 4.3-5.2 m. Para poder mantener el flujo sanguíneo al cerebro en contra de la gravedad, el corazón de la jirafa debe generar el doble de la presión normal para otros vertebrados de gran tamaño. Por eso las jirafas tienen un corazón grande y muy potente que puede llegar a pesar 10 kg y medir 60 cm de largo.

La elevada presión sanguínea podría crear serios problemas a la jirafa, pero su sistema circulatorio ha sido cuidadosamente diseñado para evitar cualquier daño. El cuello de las jirafas posee un complejo sistema de regulación de la presión: una serie de válvulas unidireccionales trabajan de manera integrada para regular el flujo sanguíneo y una red especial de capilares elásticos se encuentra en la base del cerebro. Sin estos rasgos la presión sanguínea en la cabeza sería inmensa al agacharse y la jirafa se desmayaría cada vez que intentase beber agua.



LOS SERES HUMANOS: Únicos en muchos aspectos

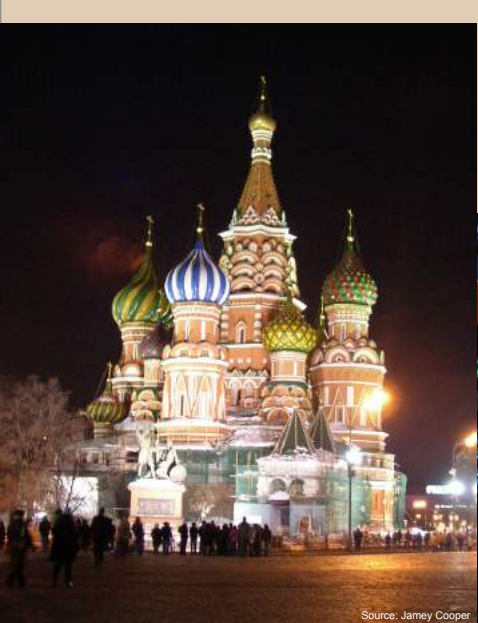
Entre todos los organismos, los seres humanos somos únicos al ser creados "a imagen de Dios."

Relacionalmente - mostramos la relación expresada por la Trinidad en nuestra capacidad para crear relaciones duraderas como el matrimonio.



Funcionalmente - mostramos el dominio de Dios sobre toda la creación mediante las habilidades que nos dio para administrar la creación en este planeta.

Los seres humanos fueron creados diferentes a los otros animales. Las cualidades únicamente humanas incluyen: el habla, la capacidad de cuestionar y aprendizaje de la vida y la naturaleza, el pensamiento abstracto, el libre albedrío, la moralidad, la capacidad de planificar para el futuro, la creatividad, y el amor por la belleza.



Luego dijo Dios: «Produzca la tierra seres vivientes según su especie: bestias, serpientes y animales de la tierra según su especie.» Y fue así. Y vio Dios que era bueno. Entonces dijo Dios: «Hagamos al hombre a nuestra imagen, conforme a nuestra semejanza; y tenga potestad sobre los peces del mar, las aves de los cielos y las bestias, sobre toda la tierra y sobre todo animal que se arrastra sobre la tierra.» Y creó Dios al hombre a su imagen, a imagen de Dios lo creó; varón y hembra los creó. Y vio Dios todo cuanto había hecho, y era bueno en gran manera. Y fue la tarde y la mañana del sexto día. Génesis 1:24-31 (RVR 1995)