

Perfil de los niños



0 a 2 años

Cuna



Perfil de los niños

Cuna

Período más crítico: Los primeros años de vida – especialmente los dos primeros.



“Si fueren ignorados los años sensibles, ellos corren como los puntos sueltos en una malla tejida, nunca más serán recuperados durante el resto de su vida de niño.”

Berenice T. Coy, The Pastor and His Interest in Preschoolers, pág. 3.

Cuna



Desarrollo

1. Las necesidades físicas tienen preferencia sobre todas las demás necesidades para los niños de 0 a 24 meses.



Cuna

Desarrollo



- Hay necesidad de suficiente disponibilidad de ayuda para cuidar de la comodidad física del niño en esta etapa de su vida.

(asegurar, alimentar, cambiar, llevar al baño, etc).

Cuna

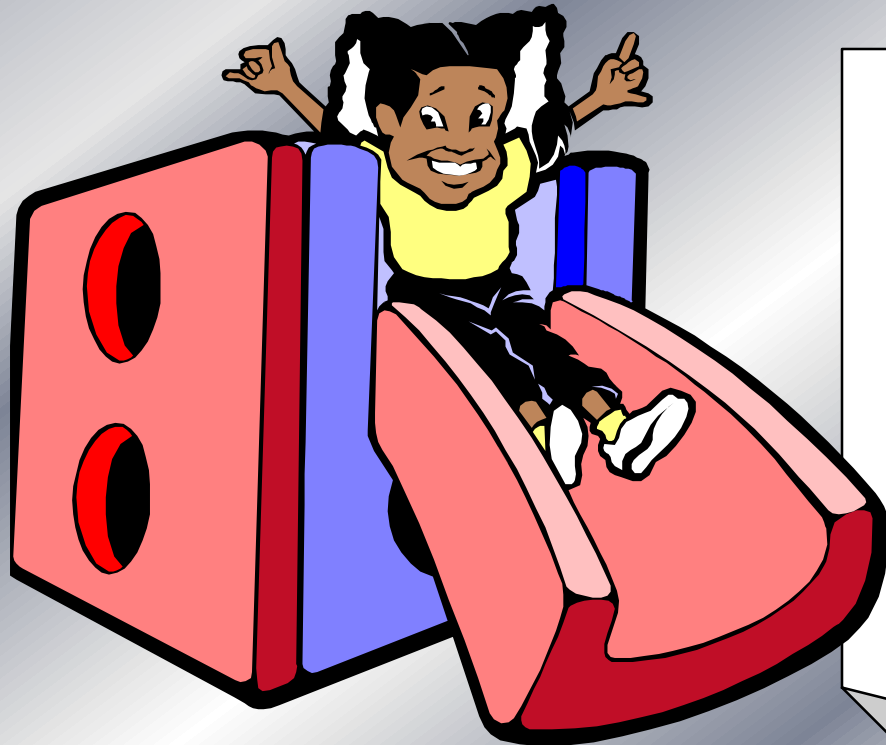
Desarrollo

2. Los niños que gatean, tienen una tremenda prisa de independencia y de pensar por sí mismos.



Cuna

Desarrollo



Son muy curiosos y necesitan de muchas oportunidades de exploración, de estímulos visuales Y de tacto.

Cuna

Desarrollo

3. En esta edad son egoístas y no saben como jugar con los otros niños o compartir antes de los tres años.



Cuna

Desarrollo

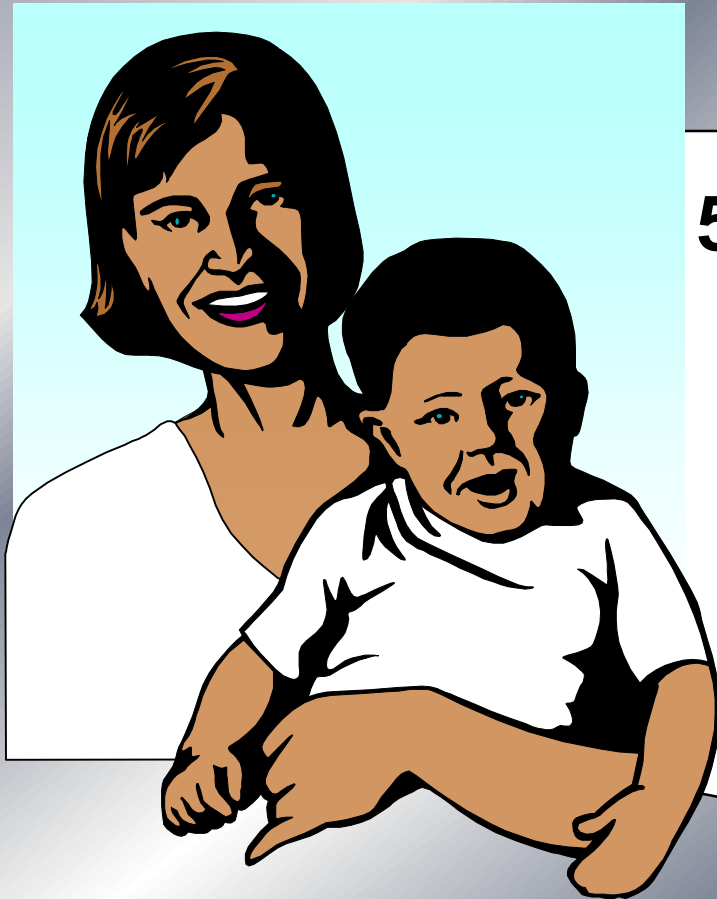
4. El cuerpo de los niños que gatean necesitan de ejercicio. Planifique muchas actividades para los movimientos de las manos y de los pies.



Cuna

Desarrollo

5. Con dos años muchas veces dicen **NO** cuando quieren decir **SI**. Haga afirmaciones en lugar de preguntas.



Cuna

Cognoscitivo

- 1. Los niños de Cuna aprenden en proporciones diferentes.**
- 2. Ellos aprenden el comportamiento moral de situaciones, resultados y consecuencias específicas.**



Cuna

Cognoscitivo

3. Ellos no comprenden propositadamente.

4. Piensan de forma sincrética, asociando ideas que no dicen mucho unas con respecto a las otras.



Cuna



Cognoscitivo

- 5. El lenguaje simbólico no tiene significado para los niños en esta edad. Las directoras no deben referirse a Jesús como la “Roca”, “Pastor” o “Luz del mundo”**
- 6. Ellos no entienden la secuencia histórica, el tiempo o distancia. Lugares en un globo no tienen ningún sentido.**

Cuna

Cognoscitivo



7. Tienden a

concentrarse tan sólo en una imagen de la historia. Las historias deben ser simples y objetivas.

Cuna

Cognoscitivo



8. La repetición es una parte natural en su proceso de aprendizaje. Cuanto mayor es la repetición, ellos más aprenderán.



Cuna



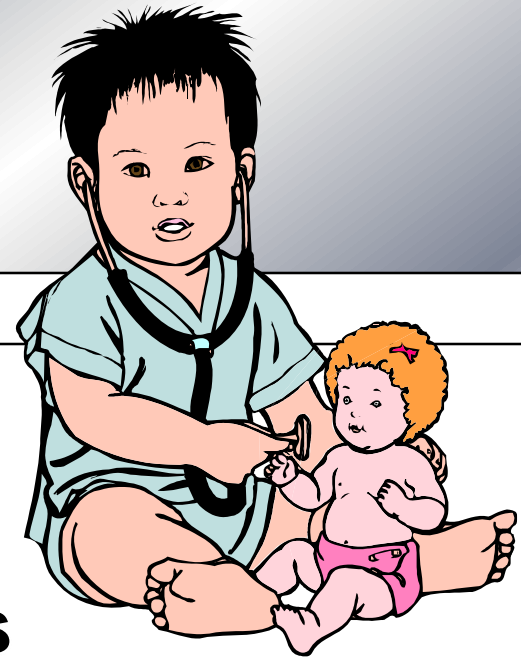
Cognoscitivo

9. La verdad bíblica debe ser grandemente simplificada: Dios es real, Dios me ama, Dios me cuida, los ángeles son reales, ellos me ayudan, puedo hablar con Dios por la oración, Dios hizo las flores, la Biblia es un libro especial, el sábado es un día especial.

Cuna

Necesidades físicas

- 1. Necesitan de un ambiente de aprendizaje cómodo, con una temperatura agradable, mesas y sillas en su debido tamaño.**



Cuna

Necesidades físicas



- 2. Necesitan moverse. Use actividades que envuelvan los brazos, las manos, los pies y el cuerpo.**
- 3. Precisan ser inmediatamente atendidos las incomodidades como hambre, sed o enfermedad.**

Cuna

Necesidades mentales

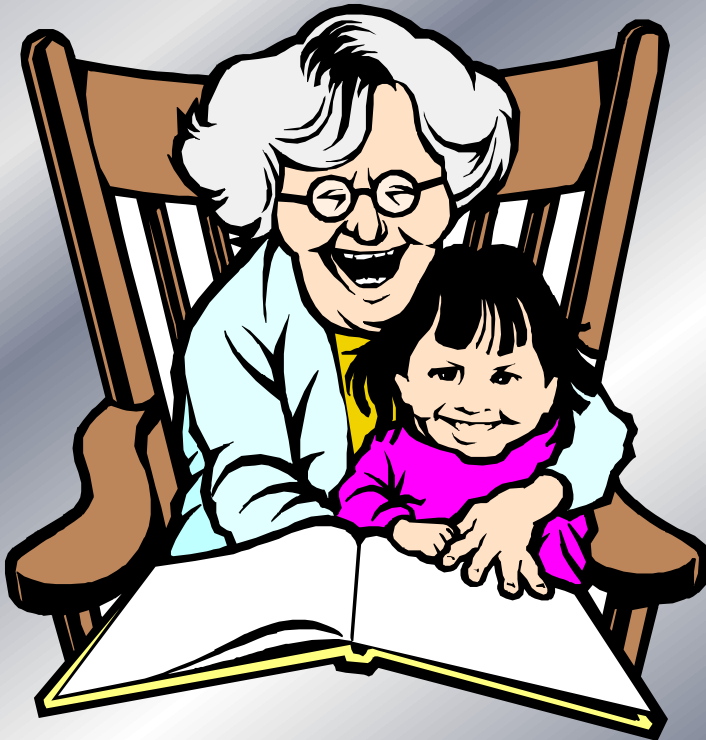


- 1. Ellos necesitan conocer, explorar su ambiente y tener oportunidades de pensar y escoger.**
- 2. Requieren de ayuda para aprender nuevas palabras e ideas.**



Cuna

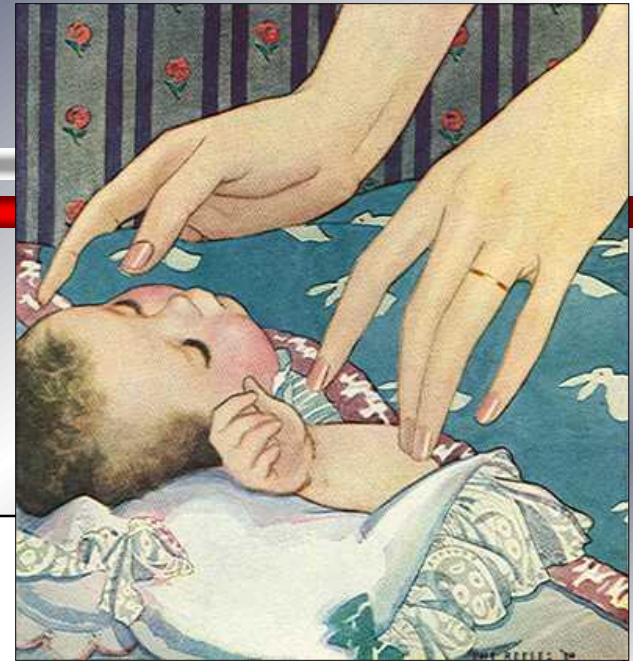
Necesidades mentales



3. Necesitan recibir el conocimiento en pequeñas dosis, adecuadas a sus pocos instantes de atención.

Cuna

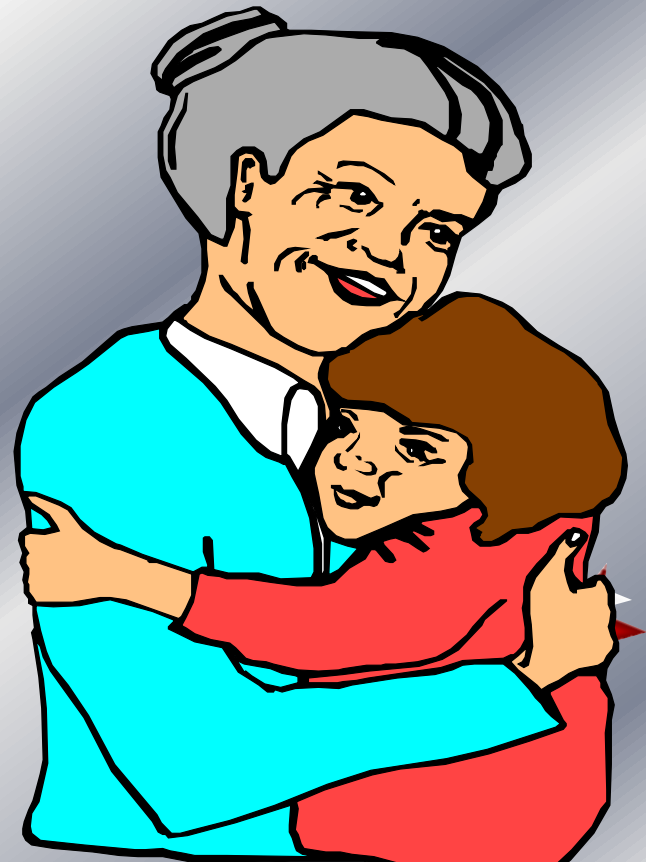
Necesidades emocionales



- 1. Los niños de cuna necesitan ser amados y aceptados, ser tocados y abrazados, recibir el contacto de los ojos y la atención concentrada. Precisan sentirse seguros y unidos a las personas.**

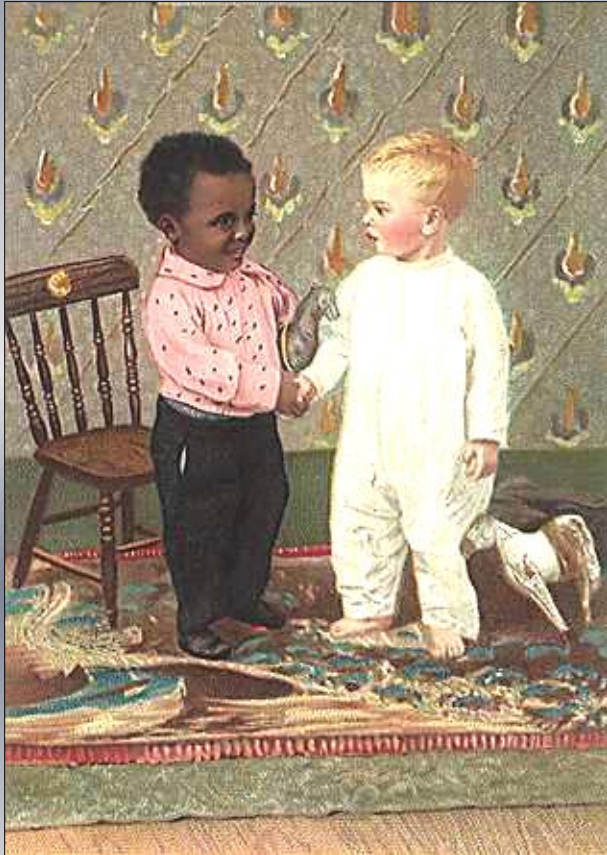
Necesidades emocionales

2. Necesitan de libertad para cometer errores y para aprender sin miedo al ridículo o del castigo.



Cuna

Necesidades sociales



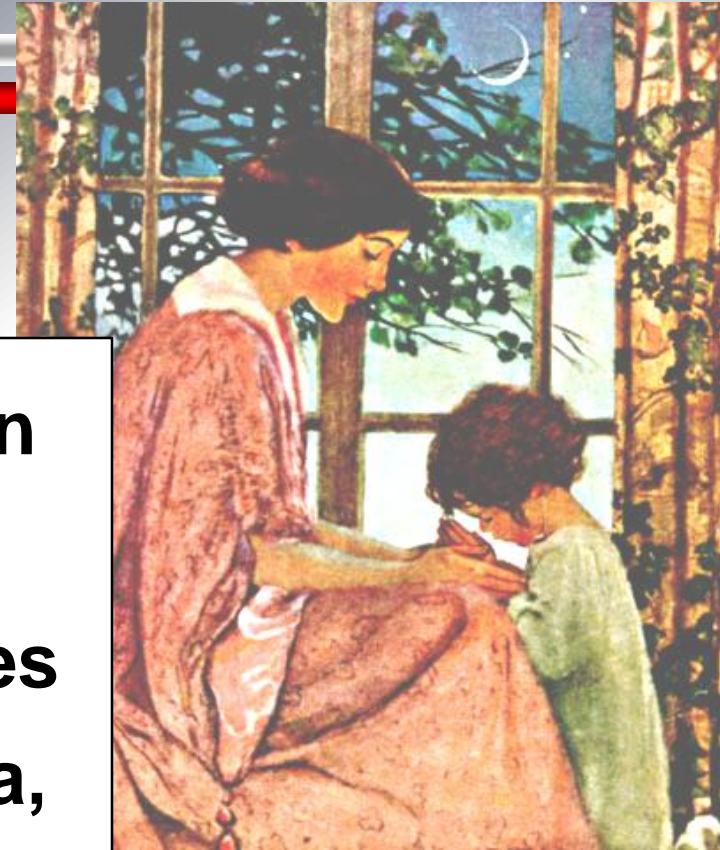
- 1. Los niños de cuna trabajan mejor solos o en pequeños grupos de cuatro a cinco niños.**
- 2. Necesitan experimentar los modelos de los papeles femenino y masculino en la Escuela Sabática.**



Cuna

Necesidades espirituales

1. Los niños de cuna necesitan de modelos de personas dirigidas a temas espirituales que reflejen amor, tolerancia, paciencia y firmeza de Dios.



Cuna

Necesidades espirituales



2. Necesitan aprender las verdades bíblicas significativas y de acuerdo a su desarrollo cognoscitivo.

